

# WWS7020-B WorkSight® System

## Navodila za montažo



10335 W Emerald St  
Boise, ID 83704  
Phone 1.208.323.1000

Powered by  
**PRECO**  
ELECTRONICS

**1**

### Pređen začetne

#### Vsebina :

WWS7220 Senzor (1)  
Senzor za montažo strojne opreme (1)  
WSZ-BK90 senzor nosilec (1)  
A /BK Strojna oprema (1)  
WD7102 Display (1)  
Zaslon Montaža: (1) vsak Montaža Arm, Montaža Ball, lepilo Osnovna (obvezno zbor)  
Kabli (1)WWS71PA Cable 2.0m (1), WD71PA Cable 1.8m (1)

Navodila za uporabo in Predloga za montažo

**2**

### Montaža Senzorja

Izberite lokacijo za senzor približno 1m od tal. Idealna bi bila treba senzor osredotočena na zadnjem delu vozila.

#### Pomembno!

Pređen se Preview senzor stalno namesti na vozilo, preverite, ali je izbrana lokacija ponuja jasno območje zaznavanja. Začasno pritrđite senzor na predlagano lokacij, priključite napetost na sistem in preverite da ni zaznavanja .

#### Montaža

Senzor se lahko pritrđi direktno na vozilu ali pa s pomočjo priloženega nosilca. Uporabite pisalo in označite položaj luknje ,izvedite vrtanje z 6mm svedrom -pri luknjah se osredotočite na medsebojni razmak. A 1 1/2 "premer lukenj razdalja je za konektor tipala in parjenje kabla potrebna. Pritrđite senzor na vozilo s priloženim nosilcem in strojne opreme. Uporabi največ od 22 v-lbs zagotoviti senzor.

**3**

### Montaža Displaya

Montirajte display na mesto , ki se zlahka viden vozniku med delovanjem vozila. Tipična lokacija za montažo je na armaturko v dosegu voznika, tako da ne ovira pogleda na cesto ali merilnikov.

Not all hardware shown



Smer montaže :  
Ta stran navzgor

WWS7220



WWS71PA



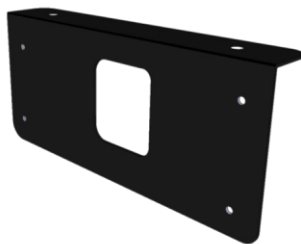
WD7102



WD71PA

#### Display Monztažni Elementi

#### Senzor Mon. El.



WSZ-BK90

#### A/BK Nosilec Vljaki



RAM-B-201U



RAM-B-237U



RAP-B-378U



SHEMA



OBRNI

Contact Technical Support with Questions:

Telephone: 844.787.2327  
Web: [www.PreViewRadar.com](http://www.PreViewRadar.com)  
Email: [support@preco.com](mailto:support@preco.com)

The quick install guide is only a supplement to the product manuals. Please read all of the manuals for complete information and instructions before installing the product.

# WWS7020-B WorkSight® System

## Navodila za montažo

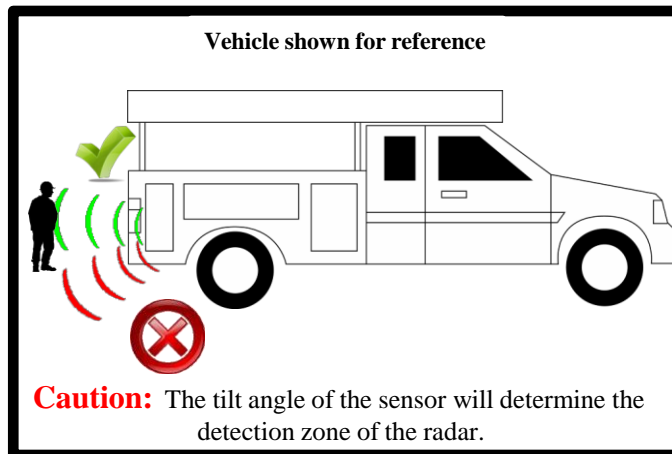


10335 W Emerald St  
Boise, ID 83704  
Phone 1.208.323.1000

Powered by  
**PRECO**  
ELECTRONICS

### Initial System Power Up and Test

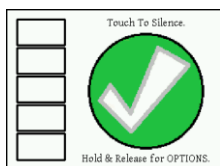
Ko sta senzor in prikazovalnik nameščena, in žično povezana, je treba priključiti napajanje in preizkusiti delovanje sistema. Vozilo mora biti v vzratni preestavi da se senzor deluje. Sledite navodilom v uporabniškem priročniku, da ta senzor in Display Če se na zaslonu prikaže zaznavanje in ni predmet v okolici naprave, preverite ali kakršnihkoli predmet na strojvpliva na zaznavanje senzorja. Če je mogoče, premikajte senzor, tako da ne zazna predmet (-e). Če to ni mogoče, vstopite v stik za nasvet z Radar Electronics d.o.o. Ko je nameščen sistem, mora biti območje detekcije še stestirano. Test je treba opraviti z dvema osebam, eno, ki ostane v kabini (upravljavec), in tisti, ki hodi skozi področje zaznavanja senzorjev na zadnjem delu vozila (v pomočnika). Operater se ukvarja z ročno zavoro, pritisne na zavoro vozila, in postavi vozilo v vzratno prestavo. Pomočnik se nato sprehodi po območju zaznavanja, medtem ko operater spremlja, kje se izpiše zaznavanje. Natančen območje detekcije se lahko preslikajo s premikanjem nad zadnjim delom vozila in ugotavljanjem detekcije na Displayu.



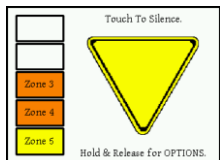
The PreView® system is a blind spot collision warning system designed to supplement other safety practices and/or devices. The machine operator is always the first line of defense when safely operating a vehicle.

### TESTIRANJE / VZDRŽEVANJE

Na PreView® Radar Sistem je potrebno dnevno pred obratovanjem preveriti funkcionalnost in učinkovitost delovanja po navodili priročnika o uporabi in vzdrževanju priloženega opremljenosti.



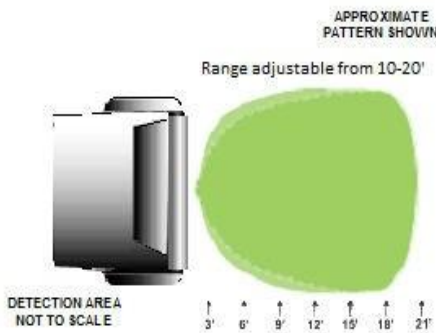
Ni objekta



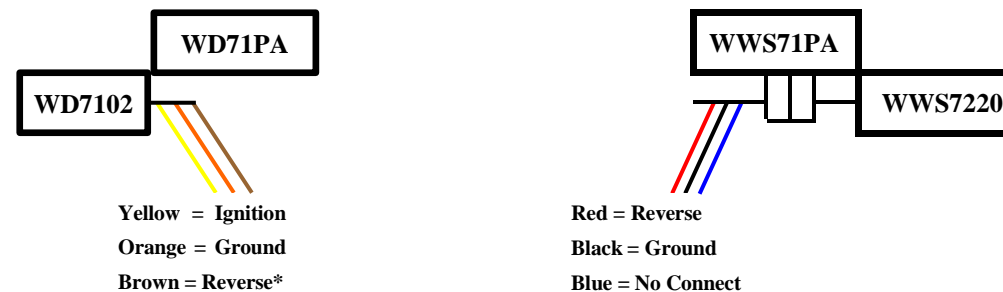
Objekt zaznan



Objekt nevarnost trčenja



Dovolite majhno storitev zanko kablov na prikazovalnikom in tipalom in pritrdite kable z tie obloge.



\*Reverse connection is recommended but optional, see WD7102 manual for more information.